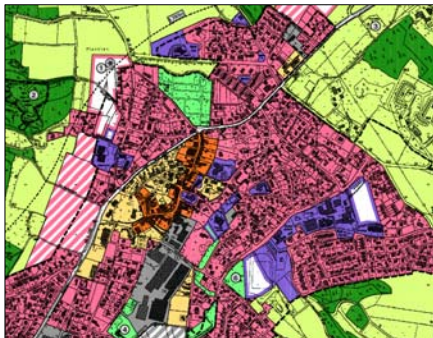


Borgholzhausen 2020

Wie entwickelt sich Pium ?

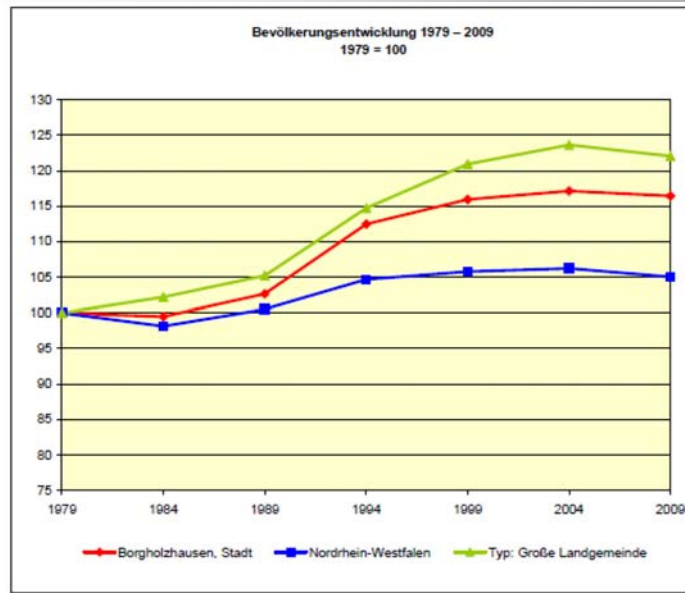
Demografie, Wohnbebauung, Einzelhandel



Borgholzhausen 2020 – Wie entwickelt sich Pium ? – Demografie, Wohnbebauung, Einzelhandel

- **Prognose der Bevölkerungsentwicklung**
 - Ergebnisse Flächenmanagement Tischmann & Schroten
 - Ergebnisse vom Büro für Kommunal- und Strukturanalysen, Dr. Keil
- **Bedarfslage Wohnbebauung**
- **Bedarfslage Einzelhandel**
- **(Weitere Bedarfslagen)**

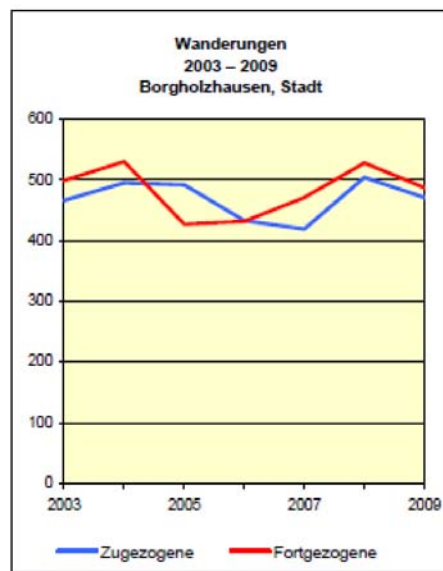
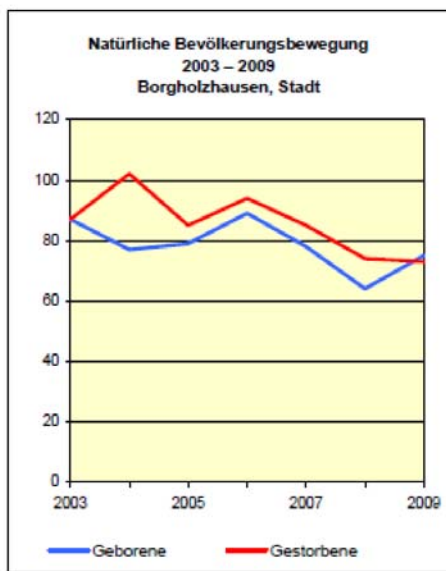
Borgholzhausen 2020 – Wie entwickelt sich Pium ? – Demografie



Quelle: IT.NRW, Kommunalprofil Borgholzhausen 2010

Borgholzhauser Unabhängige **BU**

Borgholzhausen 2020 – Wie entwickelt sich Pium ? – Demografie



Quelle: IT.NRW, Kommunalprofil Borgholzhausen 2010

Borgholzhauser Unabhängige **BU**

Borgholzhausen 2020 – Wie entwickelt sich Pium ? – Demografie

Bevölkerungsstand und -bewegung 2003 – 2009

Merkmal		Jahr						
		2003	2004	2005	2006	2007	2008	2009
Bevölkerung am 31.12.	a = Insgesamt	8 785	8 725	8 784	8 780	8 721	8 688	8 673
	b = Nichtdeutsche ¹⁾	395	388	390	394	382	390	386
	c = je 1 000 Einwohner							
Lebendgeborene	a	87	77	79	89	78	64	75
	b	3	1	2	1	3	2	-
Gestorbene	a	87	102	85	94	85	74	73
	b	3	-	1	1	-	1	-
Überschuss der Geborenen (+) bzw. Gestorbenen (-)	a	-	-25	-6	-5	-7	-10	+2
	b	-	+1	+1	-	+3	+1	-
Zugezogene	a	488	495	492	433	419	504	471
	b	40	62	43	57	47	66	62
Fortgezogene	a	499	530	427	432	471	528	487
	b	62	60	36	47	54	53	56
Überschuss der Zu- (+) bzw. Fortgezogenen (-)	a	-33	-35	+65	+1	-52	-24	-16
	b	-22	+2	+7	+10	-7	+13	+6
Gesamtsaldo ²⁾	a	-33	-60	+59	-4	-59	-33	-15
	b	-30	-7	+2	+4	-12	+8	-4
	c	-3,8	-6,9	+6,7	-0,5	-6,8	-3,8	-1,7

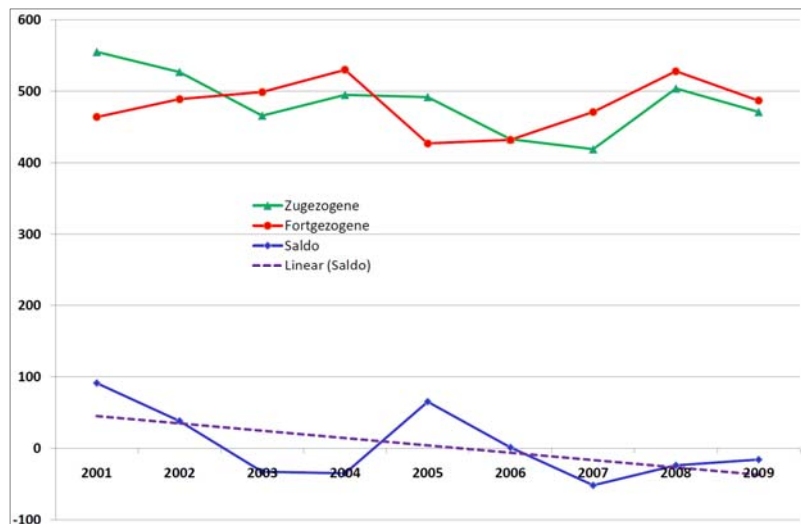
1) Die Gliederung „deutsch/nichtdeutsch“ ist durch die Reform des Staatsangehörigkeitsrechts vom Juli 1990 ab dem Berichtsjahr 2000 beeinflusst. – 2) einschließlich Bestandskorrekturen aufgrund nachträglich berichteter Meldedfälle und einschließlich der Fälle eines Wechsels zur deutschen Staatsangehörigkeit

Quelle: IT.NRW, Kommunalprofil Borgholzhausen 2010

Borgholzhauer Unabhängige **BU**

Borgholzhausen 2020 – Wie entwickelt sich Pium ? – Demografie

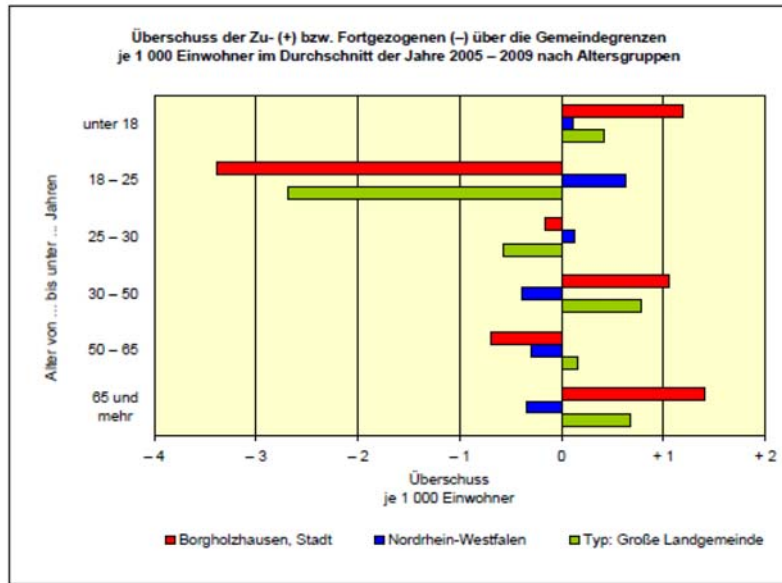
Zu- und Fortzug in Borgholzhausen 2001 bis 2009



Quelle: IT.NRW, Kommunalprofil Borgholzhausen 2008/2010

Borgholzhauer Unabhängige **BU**

Borgholzhausen 2020 – Wie entwickelt sich Pium ? – Demografie

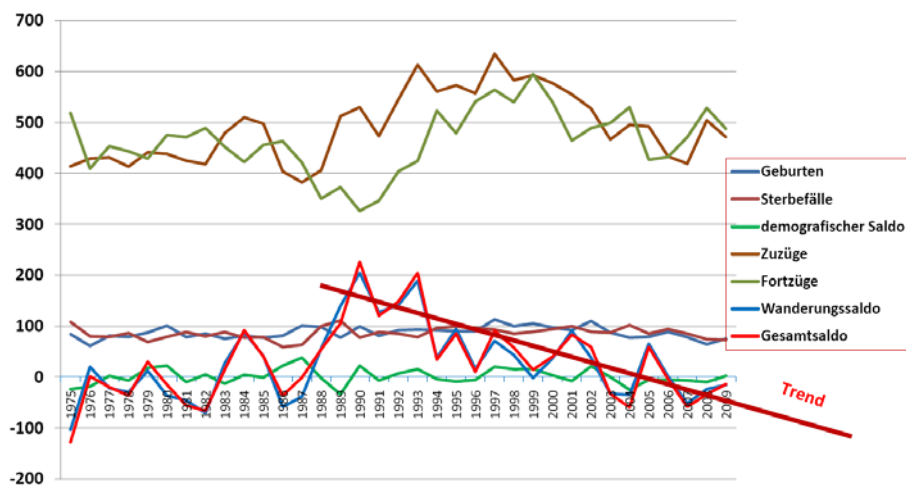


Quelle: IT.NRW, Kommunalprofil Borgholzhausen 2010

Borgholzhauser Unabhängige BU

Borgholzhausen 2020 – Wie entwickelt sich Pium ? – Demografie

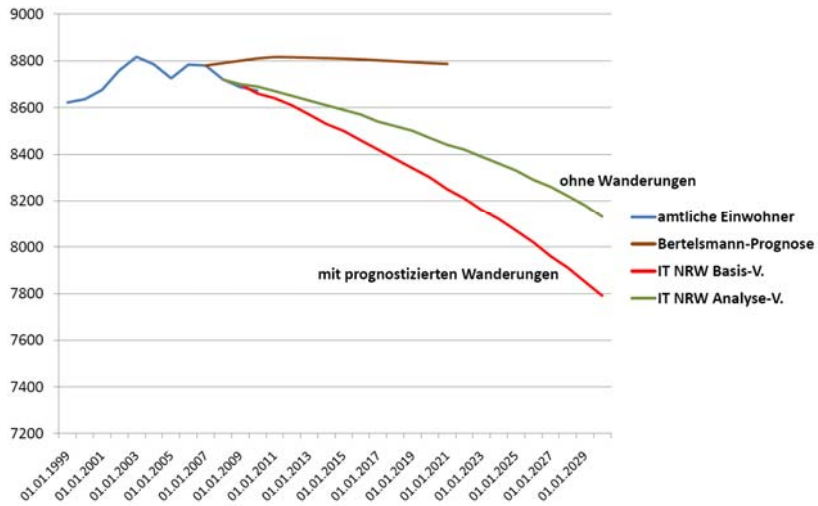
Trends der Bevölkerungsentwicklung in Borgholzhausen 1975 bis 2009



Quelle: Büro für Kommunal- und Strukturanalysen, Dr. Keil

Borgholzhauser Unabhängige BU

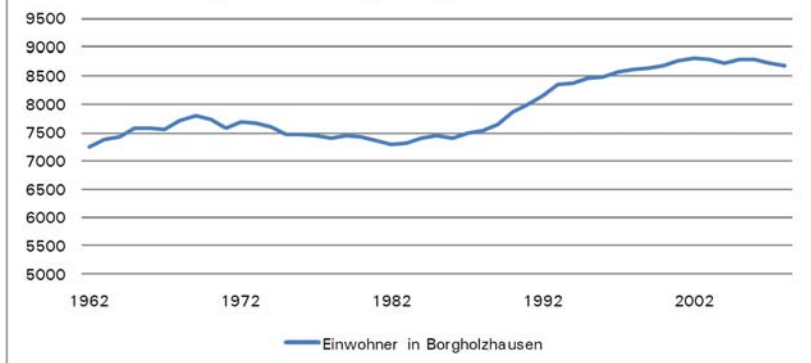
Bevölkerungsprognosen für Borgholzhausen 1999 bis 2030



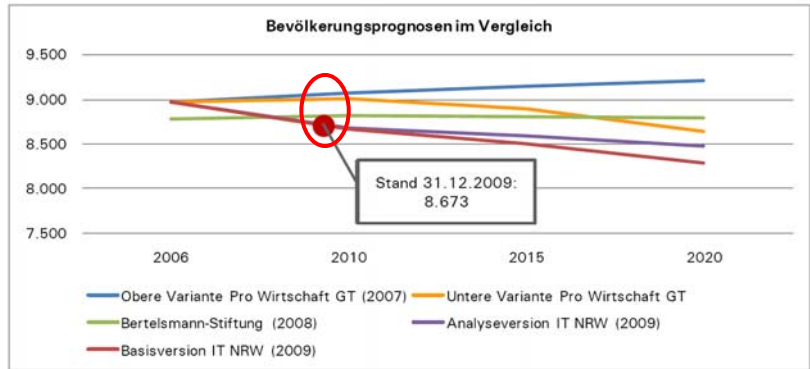
Quelle: Büro für Kommunal- und Strukturanalysen, Dr. Keil



Entwicklung der Bevölkerung in Borgholzhausen seit 1962 - 2008



Quelle: Zwischenbericht Flächenmanagement Tischmann & Schrooten



Hinweis: Die Bertelsmann-Stiftung setzt für das Ausgangsjahr 2006 ca. 200 Einwohner weniger an als die anderen Prognosen



Zukünftiger Bedarf an Wohneinheiten

Annahme: Haushaltsgröße 2020: 2,25 Pers. ✓

Berechnung Bedarf an Wohneinheiten	IT-NRW Basis	IT-NRW Analyse	Obere Variante Pro Wirtschaft GT
Einwohner Stand 2008		8.720 ✓	8.720
Prognose Einwohner 2020	8.300	8.470 ✗	9.207
Zuwachs Einwohner		-250 ✓	487
Saldo Wanderungen	-170	180 ✗	917
Bestand an Wohneinheiten 2008		3.686 ✓	3.686
Zuwachs an Wohneinheiten durch sinkende Haushaltsgrößen der ansässigen Bevölkerung		3 ✓	3
Bedarf Wohneinheiten durch Zuwanderung		80 ✗	408
Zuwachs an Wohneinheiten insgesamt	3	83 ✗	411
Zuwachs der Wohneinheiten 2008-2020 in %	0,08%	2% ✗	11%

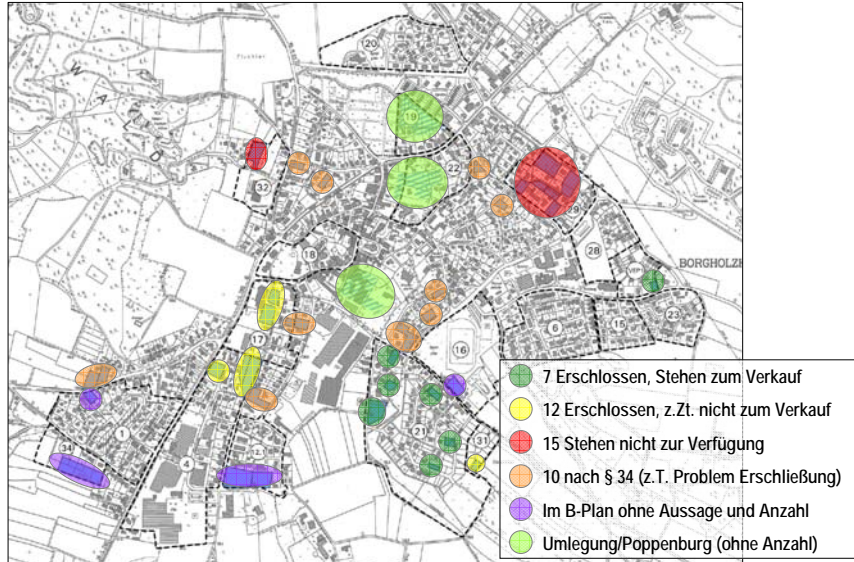
Einwohnerzahl 01.01.2008:	8.720
Einwohnerzahl 01.08.2010:	8.605
	-115 / -1,3%
Bevölkerungsprognose 01.01.2020 (IT.NRW Basisv.):	8.300
	-420 / -4,8%
Fortschreibung aktuelle Entwicklung bis 01.01.2020:	8.168
	-552 / -6,3%

Fazit zur Bevölkerungsentwicklung

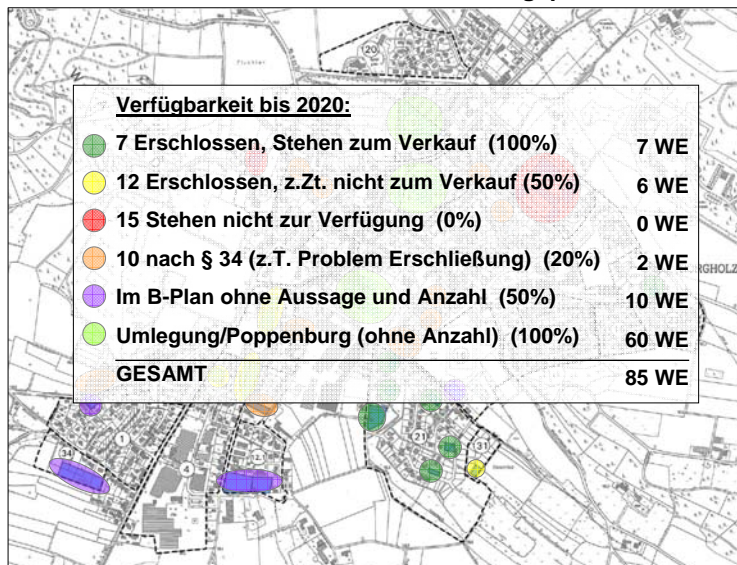
Eine Unterschreitung der Analyse-Version der Prognose von IT.NRW ist zum jetzigen Zeitpunkt wahrscheinlich.

Auf Basis der Prognoseergebnisse sind Entscheidungen zur weiteren Stadtentwicklung zu treffen.

Vorhandene Baulücken in der Kernstadt



Vorhandene Baulücken in der Kernstadt - Entwicklungspotential



Fazit zum Wohnbebauungsbedarf

Die Stadt Borgholzhausen verfügt nach den derzeitigen Entwicklungstendenzen über ausreichendes Potential für neue Wohnbebauung, wenn das Umlegungsverfahren im B-Plan-Gebiet „Klockenbrink/Kampgarten“ und eine sinnvolle Überplanung des Poppenburg-Geländes weiter verfolgt werden.

Unterstützendes Siedlungsmanagement zur Folgenutzung und Sanierung bestehender Wohnimmobilien ist eine sinnvolle Maßnahme zur Vermeidung von Leerständen.

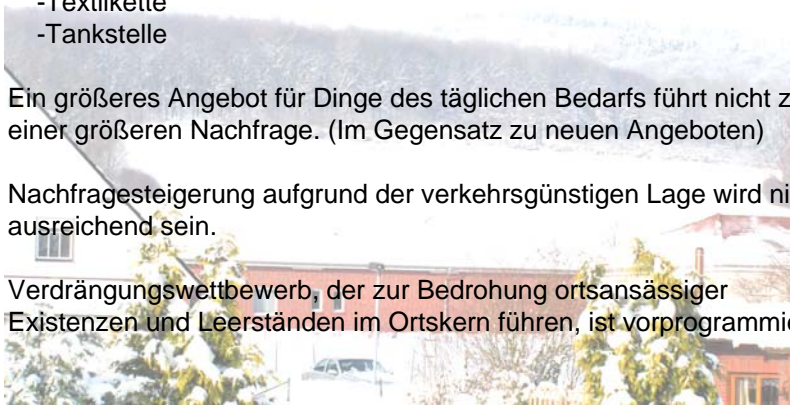
Entwicklung des B-Planes Hardenberg

- Zusätzliche Fläche für Wohnbebauung wird wie beschrieben nicht benötigt.
- Wohnbebauung ist nur mit Maßnahmen zum Emissionsschutz möglich (geplanter Einzelhandel).
- Das Stadtbild und touristischer Ziele werden beeinträchtigt.



Entwicklung des B-Planes Hardenberg

- Geplant sind überwiegend Nahversorger:
 - Discounter (+ Bäckerei, + Getränkemarkt ?)
 - Drogerie
 - Textilkette
 - Tankstelle
- Ein größeres Angebot für Dinge des täglichen Bedarfs führt nicht zu einer größeren Nachfrage. (Im Gegensatz zu neuen Angeboten)
- Nachfragersteigerung aufgrund der verkehrsgünstigen Lage wird nicht ausreichend sein.
- Verdrängungswettbewerb, der zur Bedrohung ortsansässiger Existenzen und Leerständen im Ortskern führen, ist vorprogrammiert.



Fazit zum B-Plan Hardenberg

Weitere Planungen zur Entwicklung eines Nahversorgungs-Komplexes an dieser exponierten Stelle müssen eingestellt werden.

Stadtentwicklungsplanung muss maßvoll und nachhaltig erfolgen.

Es soll weiterhin gelten:

